

2024年度 Osaka Metro × 近畿大学

大阪・まち・再発見

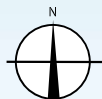
7/16
土

第4回

ぶらりウォーク

クイズで巡る!
Osaka Retro
大阪レトロ
～古き良き大阪歩き～

約11km



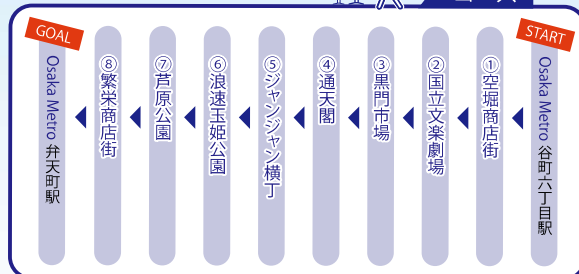
コース概要

今回は近畿大学文芸学部文化デザイン学科のみなさまがデザインされたコースです。

● Osaka Metro 谷町線・長堀鶴見緑地線 谷町六丁目駅 2号出入口 → ●谷町筋を南へ約100m進む → ●西側の路地に入り「観音坂」へ【観音坂は、坂の上に観音菩薩をお祀りした和勝院というお寺があったそうで、石畳の階段が古都の趣を感じさせます。】 → ●観音坂を下って観音坂通を西に進む → ●一つ目の辻を南へ160mほど進み「空堀商店街」へ【空堀商店街は、松屋町筋と上町筋の間に所在する商店街で、約800メートルの商店街のアーケードの屋根には丸い形や三角、四角の異なる屋根の形を持つ商店街です。】 → ●空堀商店街を西へ130mほど進む → ●御成筋を北へ約170m進む → ●再び観音坂通を西へ → ●突き当たり左の坂道を下り松屋町交差点から松屋町筋へ → ●松屋町筋を南へ約650m進む → ●「瓦屋町3南」交差点の一つ手前の信号を西へ進む → ●「上大和橋」を渡り二つ目の信号を左折 → ●「下大和橋」を渡り、「千日前通」へ進む → ●「千日前通」を西へ進み二つ目の信号「文案・黒門」の標識がある信号を「千日前通」の南側へ渡る → ●そのまま直進して「黒門市場」へ【黒門市場は、大阪市のミナミにある商店街で、昔、市場の近くにあった圓明寺（1912年焼失）の山門が黒かったことから「黒門市場」と呼ばれるようになったそうです。全長約580mのアーケードのとおりには多くの店舗が並び、いつも大勢の人々、特に海外からの観光客で賑わっています】 → ●「黒門市場」を南へ、アーケードを抜けて「御成筋通」を西へ進む → ●「日本橋3」交差点を南へ進む → ●「でんでんタウン」を進む → ●「恵美須」交差点から「新世界市場」へ【新世界市場はアーケードの天井にいくつもの提灯がぶら下げられた、歴史を感じさせられる商店街で、100年以上続いているそうです。商店街には屋台が出店されており、インバウンドの方も多く、賑わいのある商店街です】 → ●商店街を抜けて東へ進み「通天閣」から南へ進んで「ジャンジャン横丁」へ【通称「ジャンジャン横丁」として知られている「南陽通商店街」は、その昔、各店舗から呼び込みに三味線や太鼓が使われ、その音が「ジャンジャン」と響いていたことから「ジャンジャン横丁」の名がついたそうです。この商店街には串カツ店をはじめ、飲食店が並び、囲碁や将棋クラブ、ゲーム店もあります】 → ●「ジャンジャン横丁」を抜けて西へ約700m進む → ●南海電車の高架を抜けて北方向の国道25号線へ向かう → ●国道25号線「大國東」交差点から「大國」交差点へと進む → ●「大國」交差点を渡って150mほど西に進み、国道25号線の一つ南側の通を更に西に進み「浪速玉姫公園」へ → ●「浪速玉姫公園」から府道29号線を北へ進む → ●「芦原橋駅前」交差点をJR環状線沿いに西の方へ約200m進む → ●JR環状線南側の道を南海汐見橋線の踏切を渡り「芦原公園」へ進む → ●「大浪通」の「大浪橋」を渡り、「木津川」沿いに降りる → ●「木津川」沿いを北へ進んで「大正橋」交差点から「大西」の「岩崎橋」を渡る → ●「大阪ドーム南」交差点を南へ約100m進む → ●JR環状線の高架を抜けてすぐ右の遊歩道を約230m進む → ●国道172号線に出て、西へ約600m進む → ●ガソリンスタンド西側の道を南へ進む → ●JR環状線の高架をくぐってすぐ西へ進み「繁栄商店街」へ【この商店街は大阪市内の有数の市場として親しみやすい商店街です。商店街のイメージキャラクターは「韋駄天さん」で、商店街の中に「韋駄天尊」が祀られていて、足の速い神様といわれる「韋駄天尊」の足を撫でるとお金が入るともいわれています。】 → ●「南市岡11番商店街」を通過してゴールの「Osaka Metro 弁天町駅」を目指します。



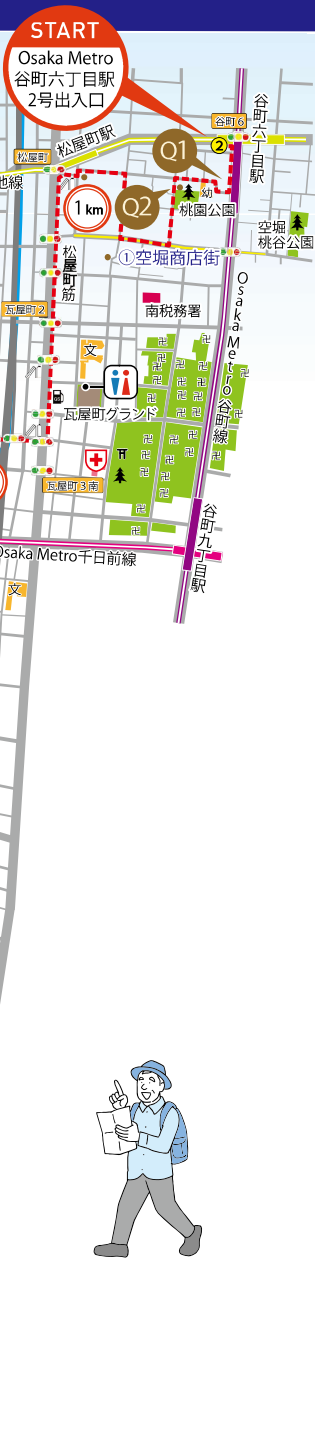
コース



ご注意

- このマップを使用して歩ける場合は、自己責任でお楽しみください。
- 交通ルールを守りましょう。
- 神社、仏閣などの信仰の場所では、ルールを守ってご参拝ください。
- コースは工事等で通行できない場合があります。ご注意ください。
- 歩行喫煙やタバコのポイ捨てはやめましょう。
- ごみ・空き缶等は各自で持ち帰りましょう。
- 施設等の開館日・開館時間は各自でご確認ください。
- 建物等は、開催日とは異なっている場合がありますので、ご容赦ください。

〈ウォーキングは、お互いに迷惑にならないようルールを守ってお楽しみください。〉



クイズで巡る! Osaka Retro 大阪レトロ

約11km
~古き良き大阪歩き~

Q1 この坂の名前はなんでしょう?

ヒント:坂の下の石碑に書いてあるよ!



Q2 「萌(ほう)」という文化施設にある記念館の名前は?

ヒント:施設の看板に書いてあるよ!(2Fの記念館は入館料500円)



Q3 国立文楽劇場は令和6年で何周年でしょう?

ヒント:劇場前の丸い柱に注目してみてください!



Q4 黒門市場の公式マスコットキャラクターの名前は?

ヒント:市場内の「DAIWA KAEN」さんのお店にポスターがあるよ→



マップ内に記載の Q1~Q8 のスポットにクイズのヒントが隠されています!



Q5 ジャンジャン横丁の“ジャンジャン”とは何を意味しているでしょう?

ヒント:商店街に付いている横断幕のイラストを見てね!



Q6 浪速玉姫公園は、元々誰の屋敷があった場所でしょう?

ヒント:公園内のレトロオブジェの前の石碑に注目!



Q7 商店街に祀られている、走るのが非常に速いとされる仏法の守り神は?

ヒント:商店街「ふとん館ひらのや」の前にあるよ!お参りすると足が早くなるとか!?



Q8 繁栄商店街ヨコのレトロな商店街は何11番街でしょう?

ヒント:繁栄商店街から一本逸れた路地に行ってみよう!



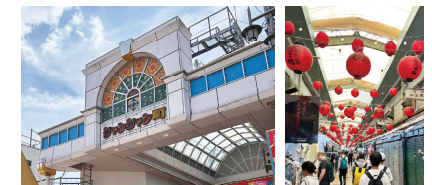
レトロスポットみどころ

近大生がコースの下見で撮影しました

空堀エリア



新世界エリア



弁天町エリア



赤い枠の文字を並びかえて、キーワードを作ってみよう!

