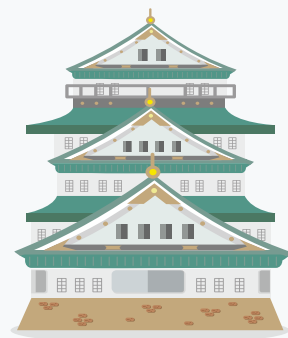
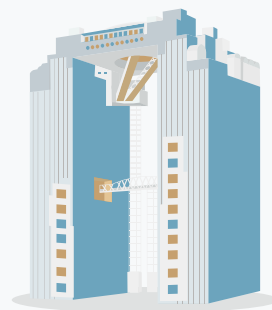
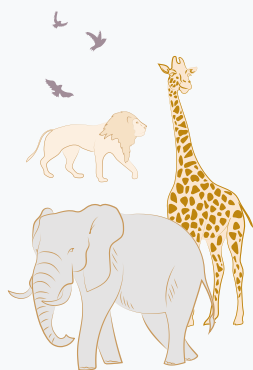
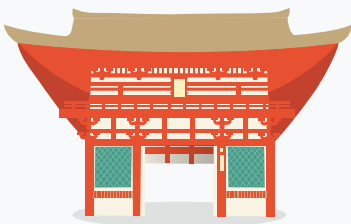


京都



京阪・Osaka Metro

1日
フリー
チケット



大阪

発売
期間

2024年4月1日(月)~2025年3月31日(月)

通用
期間

2024年4月1日(月)~2025年4月30日(水)

発売額

1,800円
※大人のみ

発売
場所

【京 阪 電 車】 中之島、淀屋橋、天満橋、京橋、守口市、寝屋川市、香里園、枚方市、樟葉、中書島、丹波橋、祇園四条、三条、出町柳の各駅
【Osaka Metro】 全駅、定期券発売所、Osaka Metro案内カウンター(新大阪)、駅構内売店(ローソン)

通用
期間中の
お好きな
1日

お問い合わせ

京阪電車お客さまセンター: TEL.06-6945-4560 (平日9時~19時、土休日9時~17時 ※年中無休・12/30~1/3を除く) www.keihan.co.jp/
Osaka Metro・シティバスお客さまセンター: TEL.06-6582-1400 (8時~20時年中無休) www.osakametro.co.jp/





京阪・Osaka Metro沿線には素敵な見どころたくさん。

フリーチケットを利用して、いろいろな所に足をのぼしてみませんか。



大阪エリア

道頓堀



「なんば駅」下車 徒歩約2分

大阪城



「大阪ビジネスパーク駅」「谷町四丁目駅」「森ノ宮駅」下車 徒歩約15分

天王寺動物園



「動物園前駅」「恵美須町駅」「天王寺駅」下車 徒歩約10分

有効区間 乗り降り自由

- 【京阪電車】京阪線全線、石清水八幡宮参道ケーブル(大津線除く)
- 【Osaka Metro】全線(コスモスクエア駅～夢洲駅を除く)
- 【大阪シティバス】全路線(IKEA鶴浜/ユニバーサル・スタジオ・ジャパン™行バス、空港バス、オンデマンドバスを除く)

京阪電車 — Osaka Metro — いまどとライナー - - - -



路線図・おすすめスポット

京都エリア

平等院鳳凰堂



「宇治駅」下車 徒歩約10分

祇園エリア



「祇園四条駅」下車 徒歩約10分

石清水八幡宮



石清水八幡宮参道ケーブル「ケーブル八幡宮山上」下車 徒歩約5分

伏見稲荷大社



「伏見稲荷駅」下車 徒歩約5分

1日のモデルコース

観光やお食事、お買い物をお楽しみください！

京都エリア

<p>なんば駅</p> <p>京阪電車、Osaka Metro、大阪シティバス</p>	<p>伏見稲荷大社、平等院など 見どころたくさん！</p>	<p>京阪電車</p>	<p>祇園エリアでお食事・お買い物！</p>	<p>なんば駅</p> <p>京阪電車、Osaka Metro、大阪シティバス</p>
---	-----------------------------------	-------------	------------------------	---

大阪エリア

<p>出町柳</p> <p>京阪電車、Osaka Metro、大阪シティバス</p>	<p>大阪城・アクアライナー(大阪水上バス)など 優待特典を使ってお楽しみください。</p>	<p>Osaka Metro、大阪シティバス</p>	<p>心齋橋で大阪名物を食べたり、 梅田スカイビルで夜景満喫！</p>	<p>出町柳</p> <p>京阪電車、Osaka Metro、大阪シティバス</p>
--	--	----------------------------	---	--



「京阪・Osaka Metro 1日フリーチケット」をご呈示いただくと、優待特典がご利用になれます。

優待情報等 詳しくはこちら▶



※掲載の情報は、2024年4月1日現在です。※掲載内容は、予告なく変更する場合があります。